



INTERNO

06



RACCONTO »  
ALDO MAZZOLANI

FOTOGRAFIE »  
LAURA CRUCITTI

## ESSENZIALITÀ CONTEMPORANEA

AMPIE SUPERFICI VETRATE E VOLUMI LINEARI NELLA VILLA SICILIANA

**T**ra le vallate silenziose della campagna di San Giuseppe Jato, in provincia di Palermo, la luce scorre lenta sui campi e si posa su un volume puro, essenziale, quasi sospeso nel paesaggio. È Casa LV, una presenza discreta ma decisa, che emerge da un lotto di seimila metri quadrati come un segno contemporaneo tracciato con precisione nel verde. Fin dal primo sguardo la villa rivela il suo carattere: linee nette, geometrie semplici, superfici candide interrotte da ampie vetrate che catturano il panorama e lo conducono all'interno. Qui il confine tra dentro e fuori si dissolve. Il mutare delle stagioni, il vento che accarezza gli ulivi, la luce calda del tramonto diventano parte integrante dell'abitare, trasformando ogni ambiente in un punto di osservazione privilegiato sulla natura. Varcata la soglia, lo spazio si apre in un grande open space al piano terra, organizzato attorno a un fulcro scultoreo: la scala. È una struttura a sbalzo in acciaio, rifinita in resina grigio antracite, che sembra galleggiare lungo setti rivestiti in rovere naturale. Più che un semplice collegamento verticale, è un elemento architettonico che orchestra i movimenti e disegna prospettive. Con un sapiente gioco di pieni e vuoti filtra la vista tra cucina, pranzo e living, senza mai interrompere la continuità visiva. Lo spazio resta fluido, attraversabile, libero. Il cuore emotivo della casa è il living a doppia altezza. Qui la verticalità amplifica la percezione dello spazio, mentre la luce naturale, diffusa dalle grandi superfici vetrate, scivola lungo le pareti bianche e accarezza le texture materiche. Al centro della scena si erge il camino su misura: un monolite grigio antracite che si staglia deciso e si sviluppa per tutta l'altezza dell'ambiente.

IL LIVING È COMPOSTO DA ARREDI DELL'AZIENDA CASSINA, COME IL DIVANO MEX CUBE, LA POLTRONA UTRECHT E IL TAVOLINO 269 MEX.

ACCANTO AL LIVING, LA SALA DA PRANZO OSPITA IL TAVOLO DOGE DI CASSINA, ATTORNO AL QUALE SEDIE, MENSOLE E MADIA DI LEMA COMPONGONO UN AMBIENTE ELEGANTE E MISURATO.



 Aziende & Professionisti:

## LUIGI SMECCA ARCHITETTO E INTERIOR DESIGNER

Luigi Smecca, architetto e interior designer, è il fondatore dello Studio Luigi Smecca Architetti, di Palermo. Smecca ha una formazione professionale in restauro e interior design, fondato su un approccio sartoriale riguardante materiali, luce, domotica e qualità dello spazio. Tra i progetti più recenti realizzati, ci sono il complesso commerciale La Sirenetta di Mondello, i ristoranti: Hio Sushilab, I Giardini del teatro Massimo di Palermo, ristorante stellato I Pupi di Bagheria e residenze private in Sicilia, uffici, cliniche, showroom e abitazioni di lusso.

IN QUESTO INTERNO

L'architetto Smecca ha eseguito progetto e direzione dei lavori.

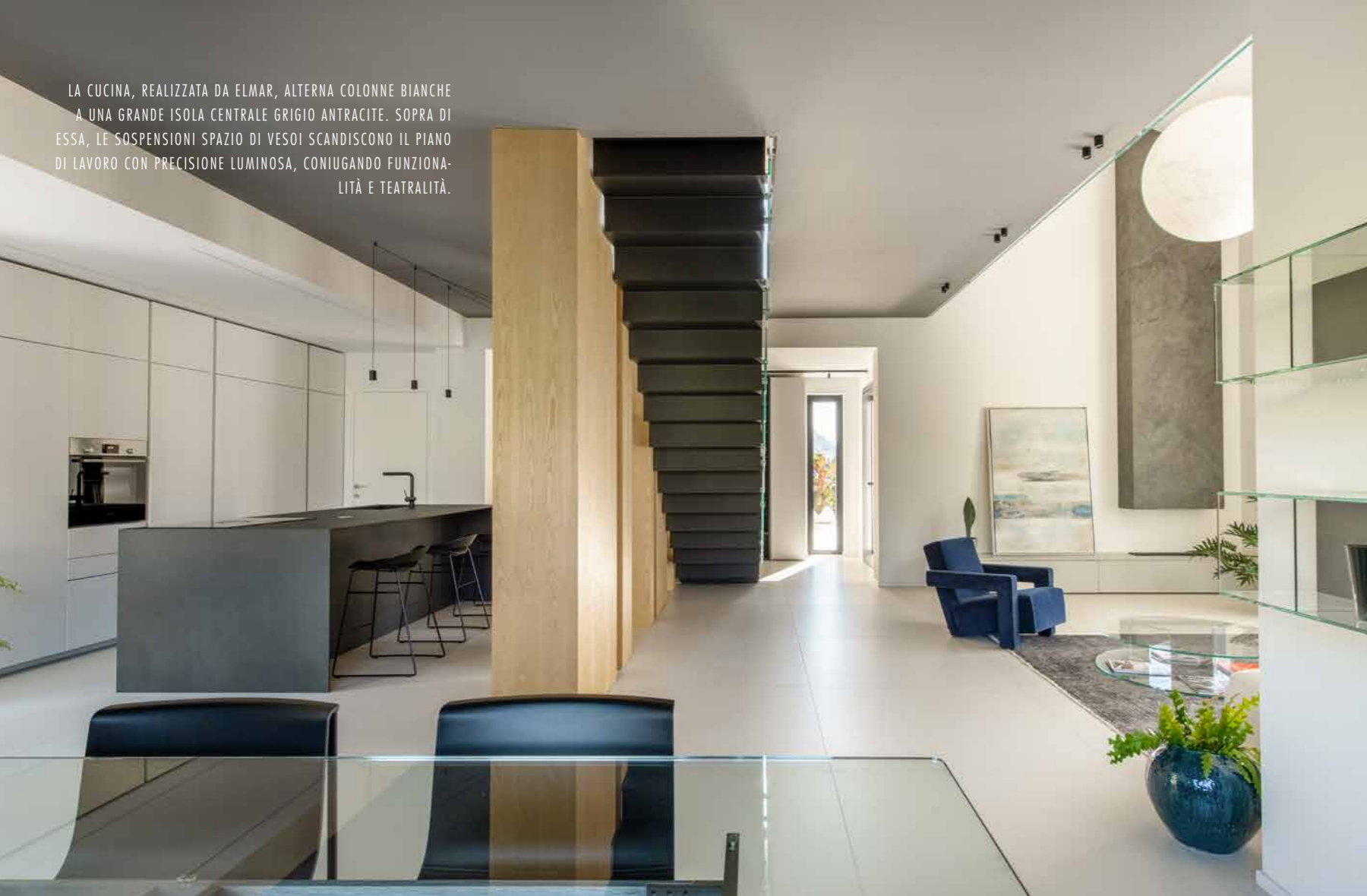
VIA CIVILETTI, 2 PALERMO

CELL: 320 1136777

ARCH.LUIGI.SMECCA@GMAIL.COM

WWW.LUIGISMECCAARCHITETTI.IT

LA CUCINA, REALIZZATA DA ELMAR, ALTERNA COLONNE BIANCHE A UNA GRANDE ISOLA CENTRALE GRIGIO ANTRACITE. SOPRA DI ESSA, LE SOSPENSIONI SPAZIO DI VESOI SCANDISCONO IL PIANO DI LAVORO CON PRECISIONE LUMINOSA, CONIUGANDO FUNZIONALITÀ E TEATRALITÀ.



## WOOD DESIGN DI MANGANO PIETRO

Nel cuore della tradizione artigiana italiana nasce WOOD DESIGN DI MANGANO PIETRO, un laboratorio dove il legno prende forma e racconta storie. Tra profumo di essenze pregiate e il suono caldo degli strumenti da falegnameria, l'azienda trasforma idee in arredi su misura, unendo creatività e precisione. Ogni progetto nasce dall'ascolto attento del cliente e si sviluppa attraverso mani esperte che conoscono il materiale, lo rispettano e lo valorizzano. Dalle cucine agli ambienti living, ogni dettaglio riflette passione, cura e ricerca estetica. WOOD DESIGN DI MANGANO PIETRO non realizza semplici mobili, ma spazi che parlano di identità, comfort e bellezza senza tempo. L'azienda è partner Schüco serramenti in alluminio dal 2025.

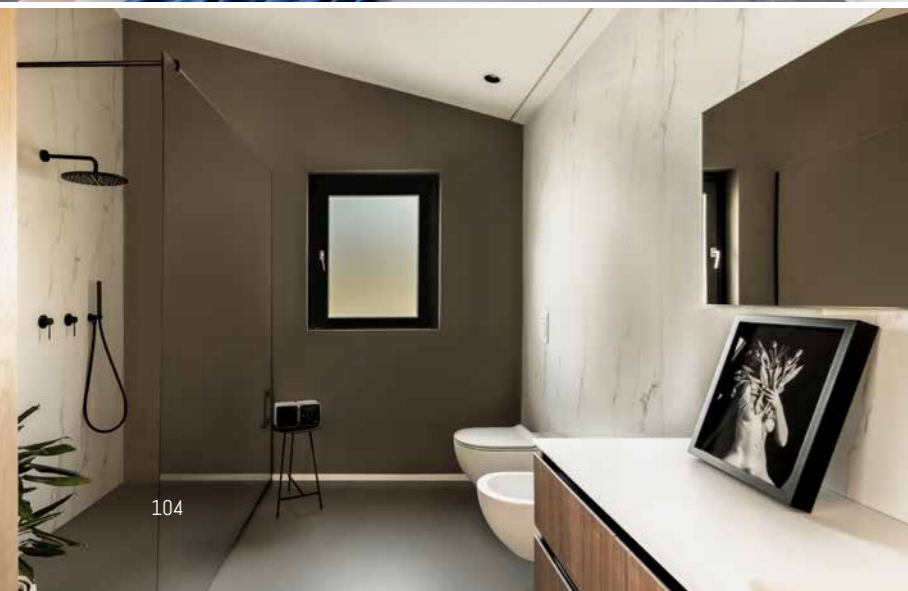
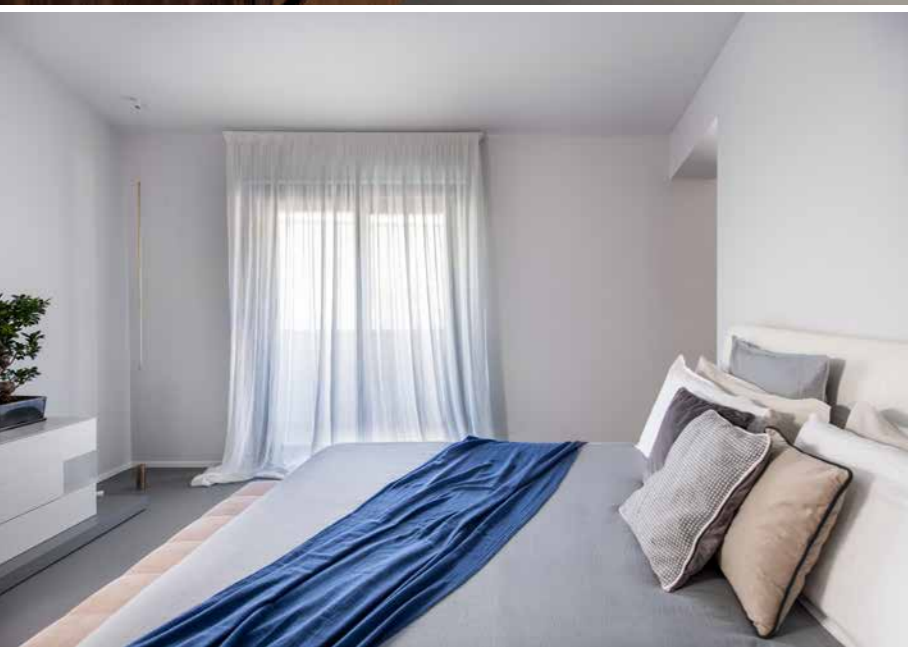
IN QUESTO INTERNO

L'azienda ha realizzato tutta la parete in legno di ampie dimensioni (7x4,2 metri), in tranciato di frassino, a vena verticale, fuori misura.

VIA BARONE, 7 SAN CIPIRELLO (PALERMO)  
T: 091 7853219 – CELL: 339 6457217  
MANGANOWOODDESIGN@GMAIL.COM  
WWW.MANGANOWOODMETALDESIGN.IT

È presenza e calore, scultura e focalare insieme, punto di equilibrio tra rigore formale e intimità domestica. L'arredo dialoga con l'architettura attraverso icone del design contemporaneo firmate Cassina: il divano Mex Cube e il tavolino 269 Mex costruiscono un'isola di comfort, affiancati dalla poltrona Utrecht, segno grafico e cromatico nello spazio. Dall'alto, la lampada Moon di Davide Groppi scende leggera, come una luna sospesa che governa la scena con un'illuminazione soffusa e poetica. L'intero progetto illuminotecnico, arricchito da soluzioni di Wever & Ducré, utilizza binari, microproiettori e faretto per modellare lo spazio e valorizzarne le geometrie essenziali. Salendo la scala, il primo piano si apre su un disimpegno che si affaccia sul living sottostante. È uno spazio di pausa e contemplazione, dove una grande libreria su misura accoglie una luminosa area lettura. Qui trova posto la celebre Egg Chair di Arne Jacobsen, rifugio avvolgente che invita alla quiete e alla concentrazione. Le camere da letto proseguono il racconto con coerenza materica e stilistica. Gli arredi, tra cui un letto firmato Poltrona Frau, si integrano con soluzioni su misura, mantenendo un equilibrio tra essenzialità e comfort. I toni neutri, le superfici naturali e i dettagli curati costruiscono atmosfere intime, pensate per il riposo e il raccoglimento. Casa LV non è soltanto un esercizio di stile minimalista: è un dialogo continuo tra architettura, luce e paesaggio. È una casa che respira insieme alla campagna che la circonda, che accoglie il silenzio delle vallate e lo trasforma in spazio abitato. Un luogo dove il rigore delle forme incontra il calore della materia, e dove ogni elemento, dalla scala al camino, dalla luce agli arredi, contribuisce a comporre un racconto coerente di eleganza contemporanea.





## LID - LIGHTDESIGN

Lid - LightDesign nasce dall'esperienza e dalla visione di un professionista che ha fatto della luce la propria specializzazione. L'azienda prende forma dall'esigenza di offrire un servizio altamente qualificato nel settore dell'illuminazione, capace di andare oltre la semplice fornitura di corpi illuminanti per diventare un vero e proprio partner progettuale. Nel tempo, l'azienda ha consolidato la propria presenza nel settore residenziale e contract, collaborando con architetti e studi di progettazione e sviluppando un metodo basato su analisi, studio della luce naturale e artificiale, selezione mirata dei prodotti e assistenza in cantiere. Il fondatore e attuale titolare di Lid è Gianpaolo Rampolla, professionista specializzato in illuminotecnica con una lunga esperienza nel settore della luce decorativa e tecnica. Sotto la sua guida, Lid ha sviluppato un'identità forte, fondata su competenza tecnica, cultura della luce e dialogo costante con l'architetto. Ogni progetto viene affrontato come un lavoro sartoriale, dove estetica, performance luminosa e comfort visivo devono coesistere in equilibrio.

### IN QUESTO INTERNO

L'intervento ha previsto uno studio approfondito della luce naturale e artificiale, la progettazione di scenari luminosi differenziati per zona giorno e zona notte e l'integrazione di apparecchi tecnici e decorativi capaci di valorizzare materiali, volumi e dettagli costruttivi. Particolare attenzione è stata dedicata al comfort visivo, alla resa cromatica e alla distribuzione uniforme della luce, evitando abbagliamenti e zone d'ombra indesiderate. Il risultato è un'illuminazione equilibrata, elegante e funzionale, perfettamente integrata con il linguaggio progettuale dell'architetto.

VIA XX SETTEMBRE, 9 - VIA G. CARDUCCI, 4 PALERMO

T: 091 7478460

INFO@LIGHTDESIGN.SHOP

WWW.LIGHTDESIGN.SHOP

NELLA CAMERA PADRONALE, DOTATA DI SUPERFICI NATURALI, TROVA SPAZIO UN GRANDE LETTO FIRMATO POLTRONA FRAU.

Hanno collaborato al progetto: l'architetto **Luigi Smecca** ha eseguito progetto e direzione dei lavori; **Lid - LightDesign** ha fornito l'illuminazione; **Wood Design** ha realizzato tutta la parete in legno di ampie dimensioni.

FINE  
06

